

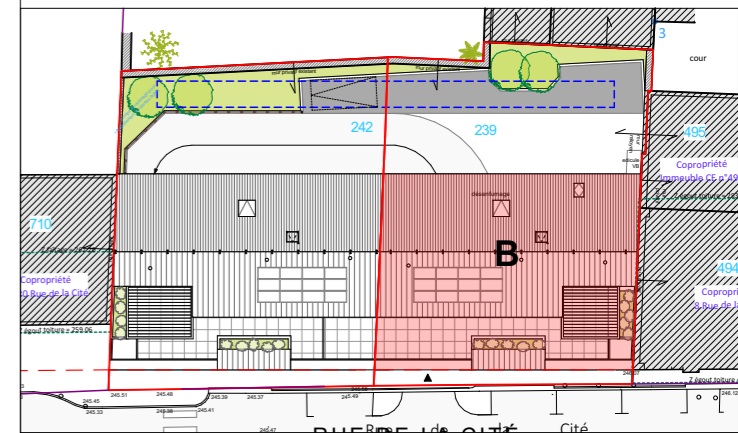
Bât B - Lgt T4 B-303	
PIECES	SURFACES
Hall	5,09 m ²
Séjour/cuisine	28,53 m ²
Dégagement	5,61 m ²
SdE	4,37 m ²
Wc	2,95 m ²
Ch 01	12,29 m ²
Ch 02	10,27 m ²
Ch 03	9,39 m ²
TOTAL Surface habitable	78,50 m²
Loggia + cellier	13,36 m ²



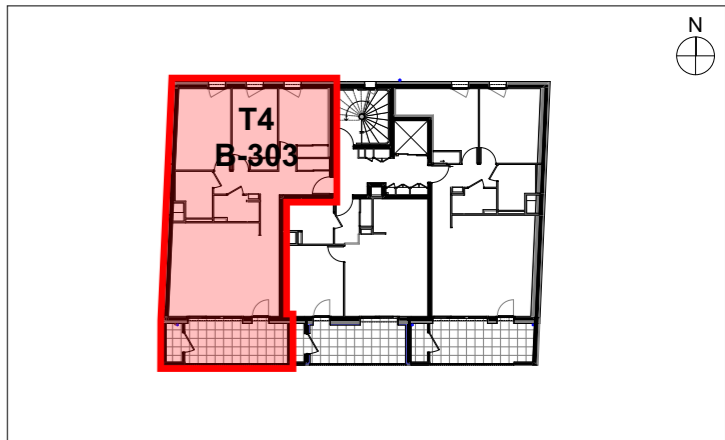
- F : Fenêtre oscillo battante
- FF : Fenêtre fixe
- PF : Porte fenêtre
- PC : Porte coulissante
- VR : Volet roulant
- BSO : Brise-soleil orientable
- GTL : Gaine Technique Logement
- PI : Placard avec portes coulissantes
- LV : Emplacement lave-vaisselle
- LL : Emplacement lave-linge
- Cui : Emplacement cuisson
- Réf : Emplacement réfrigérateur
- E : Emplacement évier
- SS : Séche serviette
- V : Meuble vasque
- ☐☐ Faux-plafond

Le Mandou

12 et 14 rue de la Cité - 73100 AIX-LES-BAINS



BÂTIMENT B / ETAGE R+3



Numéro : B-303
 Type : T4
 Surface habitable : **78,50 m²**
 Surface loggia + cellier : 13,36 m²



JUILLET 2023

GROUPE PELLETIER

490, Rue Nicolas Copernic - 73420 MERY

Les cotes et les surfaces sont mentionnées à titre indicatif et sont susceptibles de variations dans les tolérances du contrat de réservation. La surface des pièces comprend la surface des placards.
 Les gaines sont mentionnées à titre indicatif et peuvent varier en fonction d'impératifs techniques ou administratifs, idem pour les soffites lorsqu'elles sont représentées.
 La représentation des éléments de cuisine, de salle de bains et salle d'eau n'a qu'une valeur illustrative. La représentation graphique des haies et des arbres est purement symbolique et n'a pas de caractère contractuel.