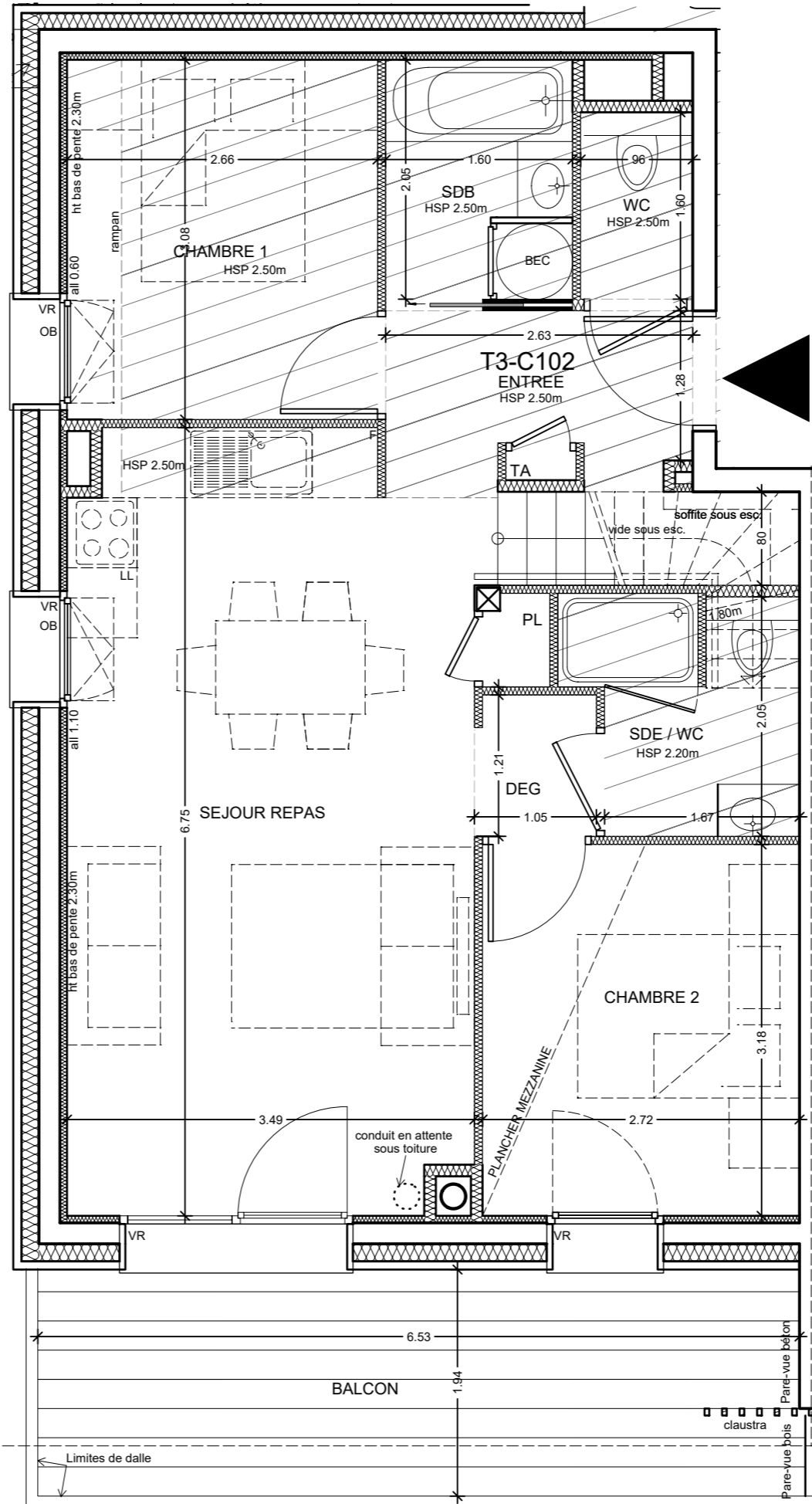




NIVEAU ENTREE



LES BALCONS D'HAUTELUCE

LE CHOZAL
73620 HAUTELUCE



TYPE T3 + MEZZANINE

C 102

CHALET C - R+1

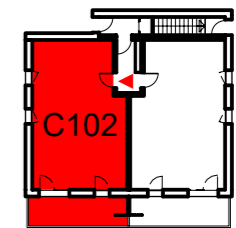
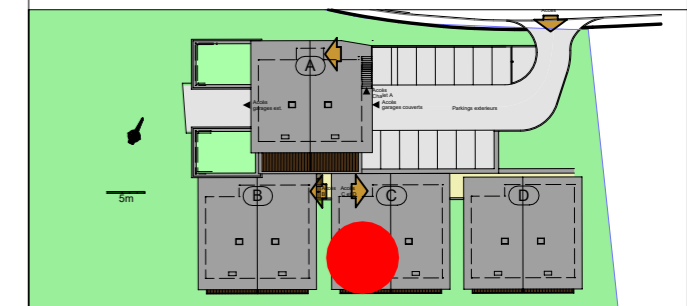
	Shab S<1.80m/ht env.	
ENTREE	3.75 m ²	2.07 m ²
SEJOUR REPAS	23.35 m ²	
CHAMBRE 1	8.19 m ²	
CHAMBRE 2	8.63 m ²	
WC	1.54 m ²	
SALLE DE BAINS	3.21 m ²	
SALLE D'EAU / WC	3.68 m ²	
DEGAGEMENT	1.18 m ²	
COIN COUCHAGE	3.66 m ²	10.13 m ²

SURFACE HABITABLE TOTALE (environ)	57.19 m ²
BALCON	12.66 m ²

PLAN DE VENTE

LE 22.12.2023

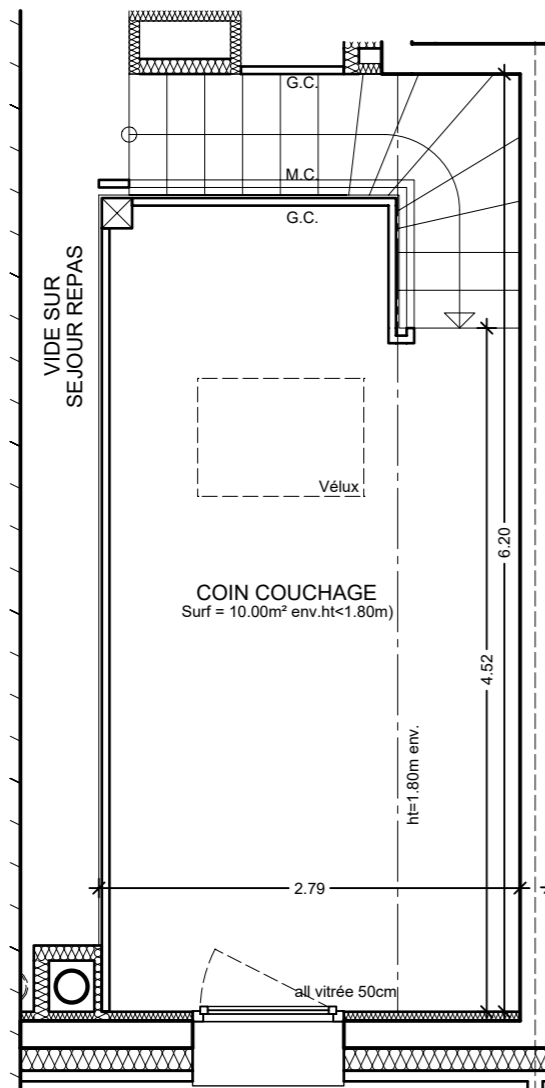
PLAN DE MASSE / SYNOPTIQUE



0 ECHELLE 1/50ème 5m

FAUX PLAFONDS	TA : tableau d'abonné	LL : lave-linge
	PL : placard	LV : lave-vaisselle
	VR : volet roulant	F : frigo
	All : allège	M.C. : main courante
	HSP : hauteur sous plafond	G.C. : garde-corps
	OB : Oscillo-battant	BEC : Ballon Eau Chaude

NIVEAU COMBLE



La configuration précise et le mesurage du lot seront établis ultérieurement lors de l'établissement de l'état descriptif de division par le géomètre. Des modifications sont susceptibles d'être apportées à ces plans en fonction des nécessités techniques de la réalisation tant en ce qui concerne les dimensions libres que les équipements.

Les surfaces et cotes indiquées, y compris la hauteur sous plafond ou faux-plafond sont susceptibles de variations. Les retombées, poutres, soffites, faux-plafonds, canalisations ne sont pas systématiquement représentés ; lorsque ces éléments sont représentés, ils y figurent qu'à titre indicatif et pourront varier dans leurs dimensions ou leurs positionnements.

La représentation des revêtements et des appareils sanitaires n'est pas contractuelle. Les indications de plantations ne sont pas contractuelles. Le mobilier en pointillé n'est pas prévu dans la vente, il indique un aménagement possible.

La hauteur à franchir des seuils de portes fenêtres sera différente selon que les terrasses nécessitent ou pas la réalisation du complexe réglementaire composé d'une isolation, étanchéité, et protection par un revêtement adapté.

