



LEGENDE

- FAUX PLAFOND / SOFFITE
- CLOISON DEMONTABLE
- TE TABLEAU ELECTRIQUE
- VR VOLET ROULANT
- F FENETRE
- PF PORTE FENETRE
- CH CHAUDIERE
- PL PLACARD
- LV LAVE-VAISSELLE
- FRIGO REFRIGERATEUR
- LL LAVE-LINGE
- CU CUISSON



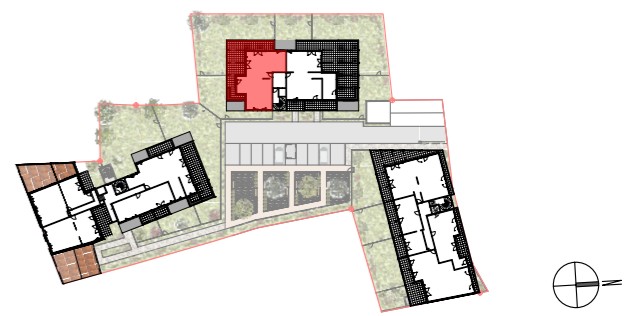
NOTA : La configuration précise et le mesurage du lot seront établis ultérieurement lors de l'établissement de l'état descriptif de division par le géomètre. Des modifications sont susceptibles d'être apportées à ces plans en fonction des nécessités techniques de la réalisation tant en ce qui concerne les dimensions libres que les équipements. Les côtes et les surfaces sont approximatives. Les retombées, poutres, soffites, faux-plafonds, canalisations, ne sont pas systématiquement représentés. La représentation des revêtements et des appareils sanitaires n'est pas contractuelle. Les indications de plantations ne sont pas contractuelles. Le mobilier en pointillé n'est pas prévu dans la vente, il indique un aménagement possible. La hauteur à franchir des seuils de portes-fenêtres sera différente selon que les terrasses nécessitent ou pas la réalisation du complexe réglementaire composé d'une isolation, étanchéité et protection par dalles sur plots.



LES VILLAS ROMAINES

39-41 av Victor Hugo - 7717-7413F rue Colonel Parazols - 84110 VAISON-LA-ROMAINE

PLAN DE PRE-COM - REPERAGE



BATIMENT	LOT N°	TYPE	NIVEAU
BASILIUS	B301	T5	ATTIQUE

TABLEAU DES SURFACES

SEJOUR / CUISINE	30.64m ²
CHAMBRE 1	12.57m ²
CHAMBRE 2	11.21m ²
CHAMBRE 3	10.40m ²
CHAMBRE 4	14.71m ²
SDB	4.62m ²
HALL	5.06m ²
DGT	6.67m ²
WC 1	1.43m ²
WC 2	1.82m ²
TOTAL	99.13m²
TERRASSE	55.89m ²



INDICE 0 | DATE : AOUT 2022

490 Rue Nicolas Copernic - Savoie Hexapole - 73420 MERY